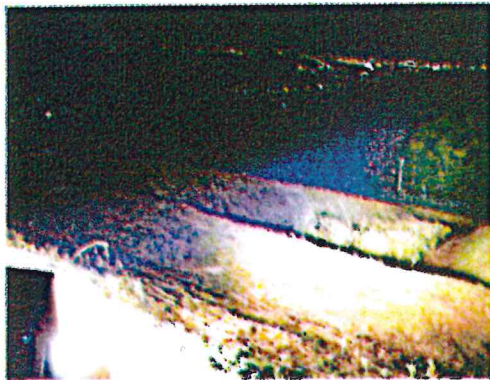


冬本番を前にLED導入テスト

あかりみらい 札幌近郊のスキー場で節減効果

冬の到来とともに、北海道のスキーシーズンが始まる。札幌近郊でいち早く11月18日にオー



スキー場でLED照明の点灯実験

ン予定のスノークルーズオー
ンズ（小樽市春香町）は、ゲレ
ンデにLED照明を導入するた
めの実証テストを行った。

今回のLED照明は、あかり
みらい（札幌市白石区）が、オ
ーンズスキー場の全長1000mの
ダウンヒルクルーズ、最大斜度
30度の全長300mのダイビング
クルーズなど8コースの107照
明灯を対象に検討した。これま
での1000Wの水銀灯をナトリウ
ム、オレンジ系の500、600Wの

LEDに変更するための試験点
灯を繰り返した。その結果、こ
れまでの照明の約3割減少を見
込んでいた。「最終的には、も
う少し減らすことができるの
で、今シーズンは大幅な電力料
金削減につながる」（越智文雄
あかりみらい社長）としてい
る。

オーンズスキー場は、札幌か
ら約20分の郊外スキー場で営業
時間が日曜、平日23時、金曜、
土曜は24時まで。日本海を一望
しながら、LED照明のライト
アップでスキー、スノーボード
がより楽しめる山間コースにな
るかも。